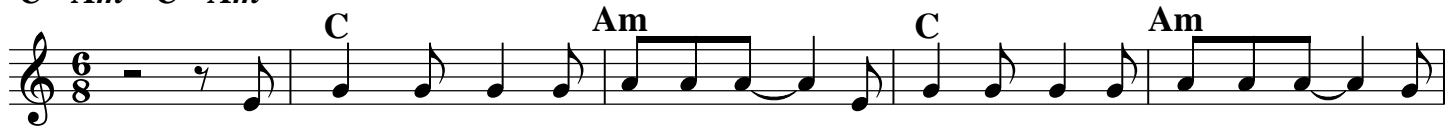


# Wer im Schutz des Höchsten wohnt (Psalm 91)

C - Am - C - Am



1. 7 Wer im Schutz des Höch-ten wohnt\_ im Schat-ten des All-mäch-ti-gen, der  
 2. Du brauchst dich vor der Qual der Nacht, noch vor dem Pfeil, der fliegt am Tag, noch  
 3. Kein Un-glück naht sich dei-nem Zelt, nicht Not und E-lend die-ser Welt, noch  
 4. Weil du ja Sei-nen Na-men kennst und da du so sehr an Ihm hängst, wird  
 5. Wenn du in Treu-e mit Ihm gehst\_ und einst vor dei-nem Rich-ter stehst, dann



wird von Ihm be-schirmt mit Sei-nen Flü-geln\_ Wer Zu-flucht sucht bei sei-nem Gott\_ und  
 vor der Pest, die wü-tet, nicht zu ban-gen\_ Wenn tau-send fal-len ne-ben dir, ja  
 Schick-sals-schlä-ge, die im Fin-tern lau-ern, denn Er ist Schild und Schutz für dich\_ und  
 Er dich ret-ten vor dem Ver-der-ben\_ Er ist bei Dir in al-ler Not\_ und  
 wird Er sich ge-wiss zu dir be-ken-nen\_ Er führt dich dann an Sei-ner Hand\_ in



Ihm ver-traut zu je-der Zeit, der hat er-wählt den Höch-ten als Be-schüt-zer. Hal-le-  
 zehn-mal tau-send rechts von dir, so wird es den-noch dich nicht tref-fen.  
 Sei-nen En-geln trägt Er auf, dich zu be-hü-ten auf all dei-nen We-gen.  
 schenkt Sein Heil dir, un-ser Gott, und sät-tigt dich mit lan-gem Le-ben.  
 das von Ihm ver-heiß'-ne Land, in dem du mit Ihm wirst\_ e-wig le-ben.

1. - 4.



lu - ja, hal-le - lu - ja, hal-le - lu - ja, hal-le - lu \_\_\_\_\_ ja.

Ende



Hal-le - lu - ja, hal-le - lu - ja, hal-le - lu - ja, hal-le - lu \_\_\_\_\_ Hal-le -



lu - ja, hal-le - lu - ja, hal-le - lu - ja, hal-le - lu \_\_\_\_\_ ja.